

**SEMPRE PIÙ IN ALTO**  
LE REGOLE, GLI ECOCONSIGLI E  
TUTTE LE NOVITÀ NEL SERVIZIO

**CALENDARIO**

**2023**



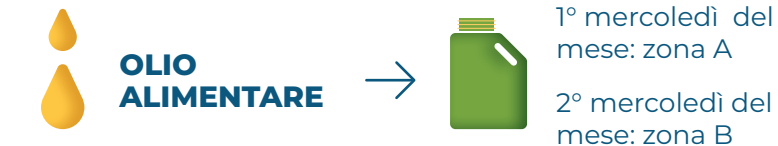
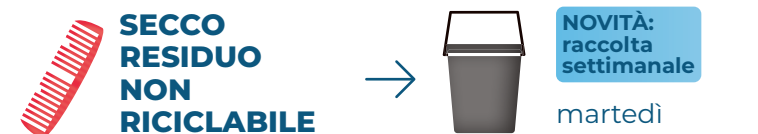
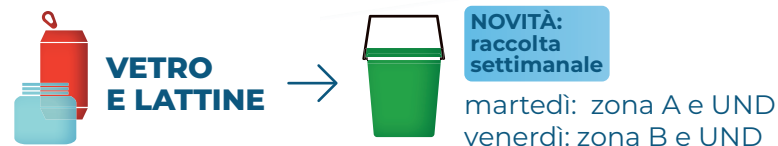
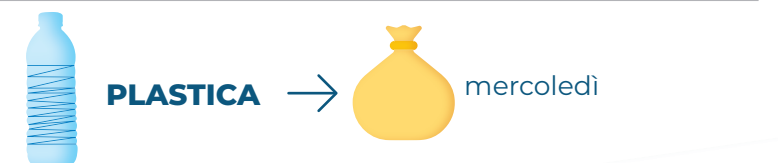
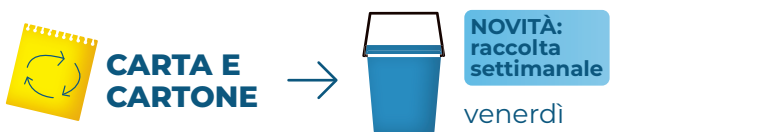
**COMUNE DI  
DECIMOMANNU**  
Assessorato all'Igiene Urbana

sangermano | iren  
gruppo

# MODALITÀ DI RACCOLTA RIFIUTI SERVIZI PORTA A PORTA

## PANNOLINI PANNOLONI

Per usufruire della raccolta dedicata di pannolini e pannoloni è necessario presentare domanda presso il Comune di Decimomannu.



Per sapere in quale raccolta gettare il tuo rifiuto vai su [www.comune.decimomannu.ca.it](http://www.comune.decimomannu.ca.it) e scrivi **“ecodizionario”** nell'area CERCA



# ELENCO VIE

## SERVIZI PER LE UTENZE FRAGILI

Per le utenze fragili selezionate dal Comune è prevista la possibilità di attivare particolari agevolazioni per il ritiro e l'esposizione dei rifiuti.



### ZONA A

- P.zza Municipio
- Via Abruzzo
- Via Alghero
- Via Amsicora
- Via Ballero
- Via Basilicata
- Via Beethoven
- Via Bixio
- Via Bologna
- Vico Bologna
- Via Cagliari (da C.so Umberto a Nazionale)
- Via Calabria
- Via Campania
- Via Carbonia
- Via Carducci
- Via Delle Aie
- Vico I Delle Aie
- Via Dessi
- Via E.D'Arborea
- Vico E .D'Arborea
- Via Emilia
- Via Emilio Lussu
- Via F. Cossiga
- Via Figari
- Via Firenze
- Via Fontana Nuova
- Via Friuli
- Via G. Biasi
- Via Garibaldi
- Via Genova
- Via Giardini
- Via Iglesias
- Via Italia
- Via Lazio
- Via Leopardi
- Via Liguria
- Vico I Liguria
- Vico II Liguria
- Via Lombardia
- Via Manzoni
- Via Marche
- Via Milano
- Via Molise
- Via Mozart
- Via Napoli
- Via Nazionale
- Via Nuoro
- Via Olbia
- Via Oristano
- Via Papa Giovanni XXIII
- Vico Papa Giovanni XXIII
- Via Parini
- Vico Parini
- Via Pascoli
- Via Petrarca
- Via Piemonte
- Via Puglia
- Via Romagna
- Via S. Pertini
- Via Satta
- Via Sicilia
- Via St. Decimo S.Sperate
- Via Torino
- Via Toscana
- Via Trentino
- Via Trieste
- Via Umbria
- Via Val D'Aosta
- Via Veneto
- Vico I Veneto
- Vico 2 Veneto
- Via Venezia
- Via Verga
- Via Wojtyl

### ZONA B

- C.so Umberto
- Loc. Bingia Felix
- Loc. Casa Cortina
- Loc. Giocasa
- Loc. Isorrus
- Loc. Maree
- Loc. Passero
- Loc. Villaggio Azzurro 1
- Loc. Villaggio Azzurro 2
- P.zza Giotto
- Trav.sa Mercato
- P.zza Santa Greca
- P.zza Stazione
- Strada Decimoputzu
- Via A. Gramsci
- Via A. Segni (Nuova Strada Viale Repubblica)
- Via Adige
- Via Aldo Moro
- Via Alziator
- Via Antica Valeria
- Via Arno
- Via Cagliari (da C.so Umberto a SS 130)
- Via Coghinas
- Via Conte Cao
- Via Costituzione (Nuova Strada Viale Repubblica)
- Via Dante
- Via Dritta
- Via Efisio Corrias
- Vico Efisio Corrias
- Via Flumendosa
- Via Flumini Mannu
- Via Foscolo
- Vico Foscolo
- Via G.Deledda
- Vico G.Deledda
- Via Immacolata
- Vico Immacolata
- Via Is Bagantinus
- Vico Is Bagantinus
- Via Madre Terese di Calcutta (Nuova Strada Viale Repubblica)
- Via Michelangelo
- Via Parrocchia
- Vico 1 Parrocchia
- Vico 2 Parrocchia
- Via Piave
- Via Po
- Via Ponte Romano
- Via R. Elena
- Via R. Margherita
- Via Raffaello
- Via Riu Concias
- Vico Riu Concias
- Via Roma
- Via S.Antonio
- Via S.Giacomo
- Vico I S.Giacomo
- Via S.Sperate
- Vico S.Sperate
- Via Santa Greca
- Vico Santa Greca
- Vico II Santa Greca
- Via Sardegna
- Via Sassari
- Via Siena
- Via Siotto Pintor
- Via Stazione
- Vico 1 Stazione
- Vico 2 Stazione
- Via Temo
- Via Tevere
- Via Tirso
- Via Tiziano
- Via V.emanuele
- Via Villasor

# GENNAIO

## 1 Domenica

2 Lunedì UMIDO INGOMBRANTI

3 Martedì SECCO VETRO E LATTINE A VETRO E LATTINE NON DOMESTICHE

4 Mercoledì PLASTICA OLIO A

5 Giovedì UMIDO

6 Venerdì CARTA VETRO E LATTINE B VETRO E LATTINE NON DOMESTICHE

7 Sabato UMIDO

## 8 Domenica

9 Lunedì UMIDO INGOMBRANTI

10 Martedì SECCO VETRO E LATTINE A VETRO E LATTINE NON DOMESTICHE

11 Mercoledì PLASTICA OLIO B

12 Giovedì UMIDO

13 Venerdì CARTA VETRO E LATTINE B VETRO E LATTINE NON DOMESTICHE

14 Sabato UMIDO

## 15 Domenica

Carissime e carissimi, il nostro servizio Igiene Urbana con la raccolta porta a porta si conferma con un servizio per una raccolta differenziata sempre più puntuale e si rinnova con una serie di iniziative operative a sostegno delle utenze fragili.

Con piccoli gesti quotidiani la nostra comunità continua quel percorso eco sostenibile che ci ha permesso finora di essere un paese virtuoso. Con l'obiettivo di eliminare le frazioni non riciclabili, conserviamo il nostro paese sano e pulito e con l'incremento di materiali differenziati confermiamo l'impegno di una cittadinanza attiva a tutela del degrado ambientale e della salute collettiva.

**Differenziare bene significa inoltre sostenere minori costi** per lo smaltimento della frazione secca, favorire il riciclo, ammortizzare i costi del servizio dalla vendita dei materiali riciclabili, evitare il rincaro delle bollette per arrivare ad una progressiva riduzione della TARI.

<b>16</b> Lunedì	UMIDO	INGOMBRANTI	
<b>17</b> Martedì	SECCO	VETRO E LATTINE A	VETRO E LATTINE NON DOMESTICHE
<b>18</b> Mercoledì	PLASTICA		
<b>19</b> Giovedì	UMIDO		
<b>20</b> Venerdì	CARTA	VETRO E LATTINE B	VETRO E LATTINE NON DOMESTICHE
<b>21</b> Sabato	UMIDO		
<b>22</b> Domenica			
<b>23</b> Lunedì	UMIDO	INGOMBRANTI	
<b>24</b> Martedì	SECCO	VETRO E LATTINE A	VETRO E LATTINE NON DOMESTICHE
<b>25</b> Mercoledì	PLASTICA		
<b>26</b> Giovedì	UMIDO		
<b>27</b> Venerdì	CARTA	VETRO E LATTINE B	VETRO E LATTINE NON DOMESTICHE
<b>28</b> Sabato	UMIDO		
<b>29</b> Domenica			
<b>30</b> Lunedì	UMIDO	INGOMBRANTI	
<b>31</b> Martedì	SECCO	VETRO E LATTINE A	VETRO E LATTINE NON DOMESTICHE

Anche in questa fase di ripartenza Covid la nostra comunità ha continuato a porre in essere azioni virtuose riuscendo ad andare **oltre il 75%** nella produzione di materiale differenziato, usufruendo così delle agevolazioni a cui hanno diritto i paesi virtuosi.

Ringrazio tutti coloro che con operato premuroso e attento permettono di conservare il decoro urbano del nostro amato paese e ringrazio chi costantemente si adopera per arginare una piaga sintomo di malessere culturale e sociale, ossia l'abbandono selvaggio dei rifiuti nelle nostre campagne, la cui bonifica troppo spesso comporta spese a carico del bilancio comunale e quindi a carico di tutti noi.

Con l'invito a proseguire insieme questo percorso eco sostenibile, Vi ringrazio ancora e sempre per l'impegno e la collaborazione sempre mostrati.

Con un sorriso, la Sindaca  
**Anna Paola Marongiu**

# FEBBRAIO

<b>1</b> Mercoledì	PLASTICA	OLIO A	
<b>2</b> Giovedì	UMIDO		
<b>3</b> Venerdì	CARTA	VETRO E LATTINE B	VETRO E LATTINE NON DOMESTICHE
<b>4</b> Sabato	UMIDO		
<b>5</b> Domenica			
<b>6</b> Lunedì	UMIDO	INGOMBRANTI	
<b>7</b> Martedì	SECCO	VETRO E LATTINE A	VETRO E LATTINE NON DOMESTICHE
<b>8</b> Mercoledì	PLASTICA	OLIO B	
<b>9</b> Giovedì	UMIDO		
<b>10</b> Venerdì	CARTA	VETRO E LATTINE B	VETRO E LATTINE NON DOMESTICHE
<b>11</b> Sabato	UMIDO		
<b>12</b> Domenica			
<b>13</b> Lunedì	UMIDO	INGOMBRANTI	
<b>14</b> Martedì	SECCO	VETRO E LATTINE A	VETRO E LATTINE NON DOMESTICHE
<b>15</b> Mercoledì	PLASTICA		



## RIFIUTI ORGANICI

Sono gli scarti di origine animale e vegetale della preparazione e consumo di cibo. Raccoglierli separatamente permette di produrre compost, fertilizzante naturale da utilizzare in agricoltura e nell'attività florovivaistica.

### Cosa conferire:

Scarti di frutta e verdura, avanzi di cibo, bucce, fondi di caffè e piccole ossa, gusci d'uovo, carta da cucina, ceneri spente, piccole quantità di foglie secche, fiori recisi, gusci o valve di molluschi, piatti compostabili, carta assorbente sporca di alimenti.

### Cosa non conferire:

Piatti, posate, bicchieri, contenitori di vetro, alluminio o acciaio, plastica, contenitori in cartone per bevande e alimenti, rifiuti liquidi, pannolini, garze e cerotti, lettiere per animali.

<b>16</b> Giovedì	UMIDO		
<b>17</b> Venerdì	CARTA	VETRO E LATTINE B	VETRO E LATTINE NON DOMESTICHE
<b>18</b> Sabato	UMIDO		
<b>19</b> Domenica			
<b>20</b> Lunedì	UMIDO	INGOMBRANTI	
<b>21</b> Martedì	SECCO	VETRO E LATTINE A	VETRO E LATTINE NON DOMESTICHE
<b>22</b> Mercoledì	PLASTICA		
<b>23</b> Giovedì	UMIDO		
<b>24</b> Venerdì	CARTA	VETRO E LATTINE B	VETRO E LATTINE NON DOMESTICHE
<b>25</b> Sabato	UMIDO		
<b>26</b> Domenica			
<b>27</b> Lunedì	UMIDO	INGOMBRANTI	
<b>28</b> Martedì	SECCO	VETRO E LATTINE A	VETRO E LATTINE NON DOMESTICHE

### Attenzione:

- **Non gettare** insieme agli avanzi di cibo contenitori di plastica, vetro o acciaio
- **Il rifiuto organico** deve essere conferito usando **sacchetti compostabili e biodegradabili**



### ORARI ECOCENTRO

dal 1 ottobre al 30 aprile

- da lunedì al giovedì dalle 15 alle 18
- venerdì e sabato dalle 9:30 alle 12:30 e dalle 14.30 alle 17
- domenica dalle 9 alle 12



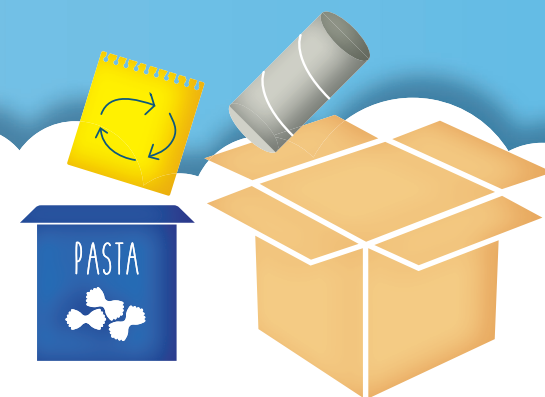
### CONTATTI UTILI

Ufficio Tecnico  
Comune di Decimomannu  
dal lunedì al venerdì  
dalle 9:00 alle 11:00  
tel. 070 9667020

Numero Verde  
**800.301.088**

# MARZO

<b>1</b> Mercoledì	PLASTICA	OLIO A	
<b>2</b> Giovedì	UMIDO		
<b>3</b> Venerdì	CARTA	VETRO E LATTINE B	VETRO E LATTINE NON DOMESTICHE
<b>4</b> Sabato	UMIDO		
<b>5</b> Domenica			
<b>6</b> Lunedì	UMIDO	INGOMBRANTI	
<b>7</b> Martedì	SECCO	VETRO E LATTINE A	VETRO E LATTINE NON DOMESTICHE
<b>8</b> Mercoledì	PLASTICA	OLIO B	
<b>9</b> Giovedì	UMIDO		
<b>10</b> Venerdì	CARTA	VETRO E LATTINE B	VETRO E LATTINE NON DOMESTICHE
<b>11</b> Sabato	UMIDO		
<b>12</b> Domenica			
<b>13</b> Lunedì	UMIDO	INGOMBRANTI	
<b>14</b> Martedì	SECCO	VETRO E LATTINE A	VETRO E LATTINE NON DOMESTICHE
<b>15</b> Mercoledì	PLASTICA		



## CARTA E CARTONE

La carta è un materiale composto da fibre vegetali che può essere riciclato per produrre nuova carta evitando di dover utilizzare eccessiva materia prima.

### Cosa conferire:

Riviste, giornali, fotocopie, quaderni, scatole in cartone, pacchi vuoti di cartone per pasta o riso, sacchetti di carta, contenitori per succhi, bevande e latte tipo tetrapak, cartoni della pizza senza residui, carta assorbente pulita.

### Cosa non conferire:

Piatti e bicchieri di plastica, carta termica o plastificata, copertine plastificate, carta degli insaccati, pannolini, pannoloni, assorbenti igienici, cotone, carta stagnola, carta forno.



<b>16</b>	Giovedì	UMIDO		
<b>17</b>	Venerdì	CARTA	VETRO E LATTINE B	VETRO E LATTINE NON DOMESTICHE
<b>18</b>	Sabato	UMIDO		
<b>19</b>	<b>Domenica</b>			
<b>20</b>	Lunedì	UMIDO	INGOMBRANTI	
<b>21</b>	Martedì	SECCO	VETRO E LATTINE A	VETRO E LATTINE NON DOMESTICHE
<b>22</b>	Mercoledì	PLASTICA		
<b>23</b>	Giovedì	UMIDO		
<b>24</b>	Venerdì	CARTA	VETRO E LATTINE B	VETRO E LATTINE NON DOMESTICHE
<b>25</b>	Sabato	UMIDO		
<b>26</b>	<b>Domenica</b>			
<b>27</b>	Lunedì	UMIDO	INGOMBRANTI	
<b>28</b>	Martedì	SECCO	VETRO E LATTINE A	VETRO E LATTINE NON DOMESTICHE
<b>29</b>	Mercoledì	PLASTICA		
<b>30</b>	Giovedì	UMIDO		
<b>31</b>	Venerdì	CARTA	VETRO E LATTINE B	VETRO E LATTINE NON DOMESTICHE

### Attenzione:

- **Non conferire** la carta in sacchi di plastica.
- **Schiaccia** le scatole di cartone e cartoncino e riduci il volume degli imballi in cartone.
- **Svuota** e schiaccia i contenitori per bevande tipo tetrapak.



### ORARI ECOCENTRO

dal 1 ottobre al 30 aprile

- da lunedì al giovedì dalle 15 alle 18
- venerdì e sabato dalle 9:30 alle 12:30 e dalle 14.30 alle 17
- domenica dalle 9 alle 12



### CONTATTI UTILI

Ufficio Tecnico  
 Comune di Decimomannu  
 dal lunedì al venerdì  
 dalle 9:00 alle 11:00  
 tel. **070 9667020**

Numero Verde

**800.301.088**

# APRILE

<b>1</b> Sabato	UMIDO		
<b>2</b> Domenica			
<b>3</b> Lunedì	UMIDO	INGOMBRANTI	
<b>4</b> Martedì	SECCO	VETRO E LATTINE A	VETRO E LATTINE NON DOMESTICHE
<b>5</b> Mercoledì	PLASTICA	OLIO A	
<b>6</b> Giovedì	UMIDO		
<b>7</b> Venerdì	CARTA	VETRO E LATTINE B	VETRO E LATTINE NON DOMESTICHE
<b>8</b> Sabato	UMIDO		
<b>9</b> Domenica			
<b>10</b> Lunedì	UMIDO	INGOMBRANTI	
<b>11</b> Martedì	SECCO	VETRO E LATTINE A	VETRO E LATTINE NON DOMESTICHE
<b>12</b> Mercoledì	PLASTICA	OLIO B	
<b>13</b> Giovedì	UMIDO		
<b>14</b> Venerdì	CARTA	VETRO E LATTINE B	VETRO E LATTINE NON DOMESTICHE
<b>15</b> Sabato	UMIDO		



## IMBALLAGGI IN PLASTICA

Sono materiali derivati dalla lavorazione del petrolio che possono essere riciclati in nuova plastica necessaria a produrre arredi urbani e fibre tessili artificiali.

### Cosa conferire:

Bottiglie per bevande, flaconi per shampoo e detersivi, cellophane, nylon, contenitori per alimenti in plastica, vasetti in plastica per yogurt, piatti e bicchieri monouso in plastica, imballi e vaschette in polistirolo.

### Cosa non conferire:

Oggetti in plastica (giocattoli, elettrodomestici, arredi o casalinghi), posate monouso di plastica, contenitori per vernici e solventi, plastica dura non imballo.

## 16 Domenica

17 Lunedì UMIDO INGOMBRANTI

18 Martedì SECCO VETRO E LATTINE A VETRO E LATTINE NON DOMESTICHE

19 Mercoledì PLASTICA

20 Giovedì UMIDO

21 Venerdì CARTA VETRO E LATTINE B VETRO E LATTINE NON DOMESTICHE

22 Sabato UMIDO

## 23 Domenica

24 Lunedì UMIDO INGOMBRANTI

25 Martedì SECCO VETRO E LATTINE A VETRO E LATTINE NON DOMESTICHE

26 Mercoledì PLASTICA

27 Giovedì UMIDO

28 Venerdì CARTA VETRO E LATTINE B VETRO E LATTINE NON DOMESTICHE

29 Sabato UMIDO

## 30 Domenica

### Attenzione:

- Conferire solo imballi e non oggetti di plastica. L'imballo è il contenitore che serve a proteggere il prodotto che compriamo.
- Elimina residui di cibo e riduci il volume degli imballi



### ORARI ECOCENTRO

dal 1 ottobre al 30 aprile

- da lunedì al giovedì dalle 15 alle 18
- venerdì e sabato dalle 9:30 alle 12:30 e dalle 14.30 alle 17
- domenica dalle 9 alle 12



### CONTATTI UTILI

Ufficio Tecnico  
Comune di Decimomannu  
dal lunedì al venerdì  
dalle 9:00 alle 11:00  
tel. 070 9667020

Numero Verde  
**800.301.088**

# MAGGIO

<b>1</b> Lunedì	UMIDO	INGOMBRANTI	
<b>2</b> Martedì	SECCO	VETRO E LATTINE A	VETRO E LATTINE NON DOMESTICHE
<b>3</b> Mercoledì	PLASTICA	OLIO A	
<b>4</b> Giovedì	UMIDO		
<b>5</b> Venerdì	CARTA	VETRO E LATTINE B	VETRO E LATTINE NON DOMESTICHE
<b>6</b> Sabato	UMIDO		
<b>7</b> Domenica			
<b>8</b> Lunedì	UMIDO	INGOMBRANTI	
<b>9</b> Martedì	SECCO	VETRO E LATTINE A	VETRO E LATTINE NON DOMESTICHE
<b>10</b> Mercoledì	PLASTICA	OLIO B	
<b>11</b> Giovedì	UMIDO		
<b>12</b> Venerdì	CARTA	VETRO E LATTINE B	VETRO E LATTINE NON DOMESTICHE
<b>13</b> Sabato	UMIDO		
<b>14</b> Domenica			
<b>15</b> Lunedì	UMIDO	INGOMBRANTI	



## VETRO

Il vetro è un materiale che può essere riciclato all'infinito. Il vetro derivante dalla differenziata permette di produrre nuovi contenitori in vetro risparmiando fino al 95% di energia che sarebbe necessaria utilizzando la materia prima.

### Cosa conferire:

Solo vetro semplice come quello delle bottiglie in vetro di bevande, barattoli di vetro di conserve, sottoli o sottaceti, bottiglie o barattoli di vetro per conserve e passata.

### Cosa non conferire:

Altri tipi di vetro come specchi, stoviglie o parabrezza, oggetti in ceramica, porcellana e plastica, lampadine e neon, schermi di PC e televisori, CD e DVD, lastre di finestre e porte, pirofile tipo pyrex, cristalli.

<b>16</b> Martedì	SECCO	VETRO E LATTINE A	VETRO E LATTINE NON DOMESTICHE
<b>17</b> Mercoledì	PLASTICA		
<b>18</b> Giovedì	UMIDO		
<b>19</b> Venerdì	CARTA	VETRO E LATTINE B	VETRO E LATTINE NON DOMESTICHE
<b>20</b> Sabato	UMIDO		
<b>21 Domenica</b>			
<b>22</b> Lunedì	UMIDO	INGOMBRANTI	
<b>23</b> Martedì	SECCO	VETRO E LATTINE A	VETRO E LATTINE NON DOMESTICHE
<b>24</b> Mercoledì	PLASTICA		
<b>25</b> Giovedì	UMIDO		
<b>26</b> Venerdì	CARTA	VETRO E LATTINE B	VETRO E LATTINE NON DOMESTICHE
<b>27</b> Sabato	UMIDO		
<b>28 Domenica</b>			
<b>29</b> Lunedì	UMIDO	INGOMBRANTI	
<b>30</b> Martedì	SECCO	VETRO E LATTINE A	VETRO E LATTINE NON DOMESTICHE
<b>31</b> Mercoledì	PLASTICA		

### Attenzione:

- **Conferisci** il vetro nel contenitore senza usare sacchi.
- **Svuota ed elimina** residui di cibo da bottiglie, barattoli e vasetti.



### ORARI ECOCENTRO

dal 1 maggio al 30 settembre

- da lunedì a giovedì dalle 16:30 alle 20
- da venerdì a sabato dalle 8 alle ore 11 e dalle 16:30 alle ore 19
- domenica dalle ore 8 alle ore 11



### CONTATTI UTILI

Ufficio Tecnico  
 Comune di Decimomannu  
 dal lunedì al venerdì  
 dalle 9:00 alle 11:00  
 tel. **070 9667020**

Numero Verde  
**800.301.088**

# GIUGNO

<b>1</b> Giovedì	UMIDO		
<b>2</b> Venerdì	CARTA	VETRO E LATTINE B	VETRO E LATTINE NON DOMESTICHE
<b>3</b> Sabato	UMIDO		
<b>4</b> Domenica			
<b>5</b> Lunedì	UMIDO	INGOMBRANTI	
<b>6</b> Martedì	SECCO	VETRO E LATTINE A	VETRO E LATTINE NON DOMESTICHE
<b>7</b> Mercoledì	PLASTICA	OLIO A	
<b>8</b> Giovedì	UMIDO		
<b>9</b> Venerdì	CARTA	VETRO E LATTINE B	VETRO E LATTINE NON DOMESTICHE
<b>10</b> Sabato	UMIDO		
<b>11</b> Domenica			
<b>12</b> Lunedì	UMIDO	INGOMBRANTI	
<b>13</b> Martedì	SECCO	VETRO E LATTINE A	VETRO E LATTINE NON DOMESTICHE
<b>14</b> Mercoledì	PLASTICA	OLIO B	
<b>15</b> Giovedì	UMIDO		



## LATTINE

I metalli come ad esempio l'alluminio possono essere riciclati all'infinito. Utilizzare l'alluminio derivante dalla raccolta differenziata per produrre nuovi imballi metallici permette di risparmiare fino al 95% di energia che sarebbe necessaria utilizzando la materia prima.

### Cosa conferire:

Lattine in alluminio delle bevande, bombolette spray per alimenti, barattoli di acciaio, latta e banda stagnata, tappi a vite e a corona, carta stagnola.

### Cosa non conferire:

Plastica, ceramica, porcellana, lampadine e neon, specchi, contenitori per vernici e solventi.

<b>16</b> Venerdì	CARTA	VETRO E LATTINE B	VETRO E LATTINE NON DOMESTICHE
<b>17</b> Sabato	UMIDO		
<b>18</b> Domenica			
<b>19</b> Lunedì	UMIDO	INGOMBRANTI	
<b>20</b> Martedì	SECCO	VETRO E LATTINE A	VETRO E LATTINE NON DOMESTICHE
<b>21</b> Mercoledì	PLASTICA		
<b>22</b> Giovedì	UMIDO		
<b>23</b> Venerdì	CARTA	VETRO E LATTINE B	VETRO E LATTINE NON DOMESTICHE
<b>24</b> Sabato	UMIDO		
<b>25</b> Domenica			
<b>26</b> Lunedì	UMIDO	INGOMBRANTI	
<b>27</b> Martedì	SECCO	VETRO E LATTINE A	VETRO E LATTINE NON DOMESTICHE
<b>28</b> Mercoledì	PLASTICA		
<b>29</b> Giovedì	UMIDO		
<b>30</b> Venerdì	CARTA	VETRO E LATTINE B	VETRO E LATTINE NON DOMESTICHE

### Attenzione:

- **Conferisci** alluminio e acciaio nel contenitore senza usare sacchi.
- **Svuota e elimina residui di cibo** dalle lattine e dai barattoli.



### ORARI ECOCENTRO

dal 1 maggio al 30 settembre

- da lunedì a giovedì dalle 16:30 alle 20
- da venerdì a sabato dalle 8 alle ore 11 e dalle 16:30 alle ore 19
- domenica dalle ore 8 alle ore 11



### CONTATTI UTILI

Ufficio Tecnico  
Comune di Decimomannu  
dal lunedì al venerdì  
dalle 9:00 alle 11:00  
tel. 070 9667020

Numero Verde  
**800.301.088**

# LUGLIO

<b>1</b> Sabato	UMIDO		
<b>2</b> Domenica			
<b>3</b> Lunedì	UMIDO	INGOMBRANTI	
<b>4</b> Martedì	SECCO	VETRO E LATTINE A	VETRO E LATTINE NON DOMESTICHE
<b>5</b> Mercoledì	PLASTICA	OLIO A	
<b>6</b> Giovedì	UMIDO		
<b>7</b> Venerdì	CARTA	VETRO E LATTINE B	VETRO E LATTINE NON DOMESTICHE
<b>8</b> Sabato	UMIDO		
<b>9</b> Domenica			
<b>10</b> Lunedì	UMIDO	INGOMBRANTI	
<b>11</b> Martedì	SECCO	VETRO E LATTINE A	VETRO E LATTINE NON DOMESTICHE
<b>12</b> Mercoledì	PLASTICA	OLIO B	
<b>13</b> Giovedì	UMIDO		
<b>14</b> Venerdì	CARTA	VETRO E LATTINE B	VETRO E LATTINE NON DOMESTICHE
<b>15</b> Sabato	UMIDO		



## OLIO ALIMENTARE USATO

La raccolta dedicata dell'olio alimentare e il suo trattamento permette di rigenerarlo e trasformarlo in lubrificanti, inchiostri e oli per macchine agricole.

### Cosa conferire

L'olio alimentare può essere conferito in bottiglie e taniche di plastica da esporre secondo le indicazioni del calendario di raccolta o conferendolo presso i contenitori dedicati presenti sul territorio.

### Attenzione

- **Non gettare** l'olio alimentare negli scarichi domestici.
- **Non gettare olio motore**, lubrificante o minerale nella raccolta dell'olio alimentare.



## 16 Domenica

17 Lunedì UMIDO INGOMBRANTI

18 Martedì SECCO VETRO E LATTINE A VETRO E LATTINE NON DOMESTICHE

19 Mercoledì PLASTICA

20 Giovedì UMIDO

21 Venerdì CARTA VETRO E LATTINE B VETRO E LATTINE NON DOMESTICHE

22 Sabato UMIDO

## 23 Domenica

24 Lunedì UMIDO INGOMBRANTI

25 Martedì SECCO VETRO E LATTINE A VETRO E LATTINE NON DOMESTICHE

26 Mercoledì PLASTICA

27 Giovedì UMIDO

28 Venerdì CARTA VETRO E LATTINE B VETRO E LATTINE NON DOMESTICHE

29 Sabato UMIDO

## 30 Domenica

31 Lunedì UMIDO INGOMBRANTI



### ORARI ECOCENTRO

dal 1 maggio al 30 settembre

- da lunedì a giovedì dalle 16:30 alle 20
- da venerdì a sabato dalle 8 alle ore 11 e dalle 16:30 alle ore 19
- domenica dalle ore 8 alle ore 11



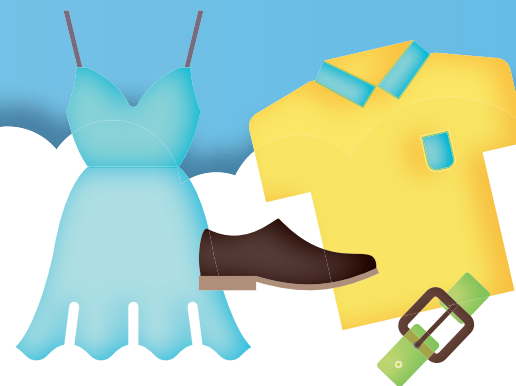
### CONTATTI UTILI

Ufficio Tecnico  
Comune di Decimomannu  
dal lunedì al venerdì  
dalle 9:00 alle 11:00  
tel. 070 9667020

Numero Verde  
**800.301.088**

# AGOSTO

<b>1</b> Martedì	SECCO	VETRO E LATTINE A	VETRO E LATTINE NON DOMESTICHE
<b>2</b> Mercoledì	PLASTICA	OLIO A	
<b>3</b> Giovedì	UMIDO		
<b>4</b> Venerdì	CARTA	VETRO E LATTINE B	VETRO E LATTINE NON DOMESTICHE
<b>5</b> Sabato	UMIDO		
<b>6</b> Domenica			
<b>7</b> Lunedì	UMIDO	INGOMBRANTI	
<b>8</b> Martedì	SECCO	VETRO E LATTINE A	VETRO E LATTINE NON DOMESTICHE
<b>9</b> Mercoledì	PLASTICA	OLIO B	
<b>10</b> Giovedì	UMIDO		
<b>11</b> Venerdì	CARTA	VETRO E LATTINE B	VETRO E LATTINE NON DOMESTICHE
<b>12</b> Sabato	UMIDO		
<b>13</b> Domenica			
<b>14</b> Lunedì	UMIDO	INGOMBRANTI	
<b>15</b> Martedì	SECCO	VETRO E LATTINE A	VETRO E LATTINE NON DOMESTICHE



## RIFIUTI TESSILI

La raccolta dei rifiuti tessili permette di raccogliere separatamente abiti usati e tessuti che possono essere avviati al riciclo per produrre nuovi filati e tessuti abbattendo i costi di produzione e il consumo d'acqua.

### Cosa conferire

Abiti, scarpe, borse e borsoni usati in sacchi da conferire nei contenitori dedicati collocati sul territorio e all'Ecocentro.

### Attenzione

**Non abbandonare** i rifiuti tessili e non conferirli nella raccolta del secco non riciclabile.

<b>16</b> Mercoledì	PLASTICA
<b>17</b> Giovedì	UMIDO
<b>18</b> Venerdì	CARTA VETRO E LATTINE B VETRO E LATTINE NON DOMESTICHE
<b>19</b> Sabato	UMIDO
<b>20</b> Domenica	
<b>21</b> Lunedì	UMIDO INGOMBRANTI
<b>22</b> Martedì	SECCO VETRO E LATTINE A VETRO E LATTINE NON DOMESTICHE
<b>23</b> Mercoledì	PLASTICA
<b>24</b> Giovedì	UMIDO
<b>25</b> Venerdì	CARTA VETRO E LATTINE B VETRO E LATTINE NON DOMESTICHE
<b>26</b> Sabato	UMIDO
<b>27</b> Domenica	
<b>28</b> Lunedì	UMIDO INGOMBRANTI
<b>29</b> Martedì	SECCO VETRO E LATTINE A VETRO E LATTINE NON DOMESTICHE
<b>30</b> Mercoledì	PLASTICA
<b>31</b> Giovedì	UMIDO


**ORARI ECOCENTRO**  
 dal 1 maggio al 30 settembre

- da lunedì a giovedì dalle 16:30 alle 20
- da venerdì a sabato dalle 8 alle ore 11 e dalle 16:30 alle ore 19
- domenica dalle ore 8 alle ore 11


**CONTATTI UTILI**

Ufficio Tecnico  
 Comune di Decimomannu  
 dal lunedì al venerdì  
 dalle 9:00 alle 11:00  
 tel. 070 9667020

Numero Verde  
**800.301.088**

# SETTEMBRE

<b>1</b> Venerdì	CARTA	VETRO E LATTINE B	VETRO E LATTINE NON DOMESTICHE
<b>2</b> Sabato	UMIDO		
<b>3</b> Domenica			
<b>4</b> Lunedì	UMIDO	INGOMBRANTI	
<b>5</b> Martedì	SECCO	VETRO E LATTINE A	VETRO E LATTINE NON DOMESTICHE
<b>6</b> Mercoledì	PLASTICA	OLIO A	
<b>7</b> Giovedì	UMIDO		
<b>8</b> Venerdì	CARTA	VETRO E LATTINE B	VETRO E LATTINE NON DOMESTICHE
<b>9</b> Sabato	UMIDO		
<b>10</b> Domenica			
<b>11</b> Lunedì	UMIDO	INGOMBRANTI	
<b>12</b> Martedì	SECCO	VETRO E LATTINE A	VETRO E LATTINE NON DOMESTICHE
<b>13</b> Mercoledì	PLASTICA	OLIO B	
<b>14</b> Giovedì	UMIDO		
<b>15</b> Venerdì	CARTA	VETRO E LATTINE B	VETRO E LATTINE NON DOMESTICHE



## INGOMBRANTI

Gli ingombranti sono rifiuti che per dimensione non possono essere conferiti nei contenitori della raccolta porta a porta come ad esempio arredi, complementi d'arredo, porte, infissi, materassi, sedie, poltrone, divani, raee (piccoli e grandi elettrodomestici).

### Come gettarli

Portali all'Ecocentro o prenota il ritiro gratuito a domicilio bordo strada al numero verde gratuito 800.301088. Il ritiro verrà effettuato il lunedì solo previa prenotazione.

### Attenzione:

- **Non abbandonare** i rifiuti ingombranti: il servizio di ritiro è gratuito!

<b>16</b> Sabato	UMIDO		
<b>17</b> Domenica			
<b>18</b> Lunedì	UMIDO	INGOMBRANTI	
<b>19</b> Martedì	SECCO	VETRO E LATTINE A	VETRO E LATTINE NON DOMESTICHE
<b>20</b> Mercoledì	PLASTICA		
<b>21</b> Giovedì	UMIDO		
<b>22</b> Venerdì	CARTA	VETRO E LATTINE B	VETRO E LATTINE NON DOMESTICHE
<b>23</b> Sabato	UMIDO		
<b>24</b> Domenica			
<b>25</b> Lunedì	UMIDO	INGOMBRANTI	
<b>26</b> Martedì	SECCO	VETRO E LATTINE A	VETRO E LATTINE NON DOMESTICHE
<b>27</b> Mercoledì	PLASTICA		
<b>28</b> Giovedì	UMIDO		
<b>29</b> Venerdì	CARTA	VETRO E LATTINE B	VETRO E LATTINE NON DOMESTICHE
<b>30</b> Sabato	UMIDO		



### ORARI ECOCENTRO

dal 1 maggio al 30 settembre

- da lunedì a giovedì dalle 16:30 alle 20
- da venerdì a sabato dalle 8 alle ore 11 e dalle 16:30 alle ore 19
- domenica dalle ore 8 alle ore 11



### CONTATTI UTILI

Ufficio Tecnico  
Comune di Decimomannu  
dal lunedì al venerdì  
dalle 9:00 alle 11:00  
tel. 070 9667020

Numero Verde  
**800.301.088**

# OTTOBRE

## 1 Domenica

2 Lunedì UMIDO INGOMBRANTI

3 Martedì SECCO VETRO E LATTINE A VETRO E LATTINE NON DOMESTICHE

4 Mercoledì PLASTICA OLIO A

5 Giovedì UMIDO

6 Venerdì CARTA VETRO E LATTINE B VETRO E LATTINE NON DOMESTICHE

7 Sabato UMIDO

## 8 Domenica

9 Lunedì UMIDO INGOMBRANTI

10 Martedì SECCO VETRO E LATTINE A VETRO E LATTINE NON DOMESTICHE

11 Mercoledì PLASTICA OLIO B

12 Giovedì UMIDO

13 Venerdì CARTA VETRO E LATTINE B VETRO E LATTINE NON DOMESTICHE

14 Sabato UMIDO

## 15 Domenica



### SFALCI E RAMAGLIE

La raccolta degli sfalci permette di recuperare gli scarti vegetali da giardino che vengono impiegati, insieme ai rifiuti organici, per produrre compost.

#### Cosa conferire

Scarti vegetali del giardino come sfalci, erba, ramaglie, potature di alberi e siepi, foglie secche.

#### Come gettarli

Portali all'Ecocentro o prenota il ritiro a domicilio chiamando il Numero verde.

#### Attenzione:

- **Non conferire** gli scarti vegetali nella raccolta dei rifiuti organici.
- **Non abbandonare** gli sfalci sul territorio: il conferimento all'ecocentro è gratuito.

<b>16</b> Lunedì	UMIDO	INGOMBRANTI	
<b>17</b> Martedì	SECCO	VETRO E LATTINE A	VETRO E LATTINE NON DOMESTICHE
<b>18</b> Mercoledì	PLASTICA		
<b>19</b> Giovedì	UMIDO		
<b>20</b> Venerdì	CARTA	VETRO E LATTINE B	VETRO E LATTINE NON DOMESTICHE
<b>21</b> Sabato	UMIDO		
<b>22</b> Domenica			
<b>23</b> Lunedì	UMIDO	INGOMBRANTI	
<b>24</b> Martedì	SECCO	VETRO E LATTINE A	VETRO E LATTINE NON DOMESTICHE
<b>25</b> Mercoledì	PLASTICA		
<b>26</b> Giovedì	UMIDO		
<b>27</b> Venerdì	CARTA	VETRO E LATTINE B	VETRO E LATTINE NON DOMESTICHE
<b>28</b> Sabato	UMIDO		
<b>29</b> Domenica			
<b>30</b> Lunedì	UMIDO	INGOMBRANTI	
<b>31</b> Martedì	SECCO	VETRO E LATTINE A	VETRO E LATTINE NON DOMESTICHE

### ORARI ECOCENTRO

dal 1 ottobre al 30 aprile

- da lunedì al giovedì dalle 15 alle 18
- venerdì e sabato dalle 9:30 alle 12:30 e dalle 14.30 alle 17
- domenica dalle 9 alle 12

### CONTATTI UTILI

Ufficio Tecnico  
 Comune di Decimomannu  
 dal lunedì al venerdì  
 dalle 9:00 alle 11:00  
 tel. 070 9667020

Numero Verde  
**800.301.088**

# NOVEMBRE

<b>1</b> Mercoledì	PLASTICA	OLIO A	
<b>2</b> Giovedì	UMIDO		
<b>3</b> Venerdì	CARTA	VETRO E LATTINE B	VETRO E LATTINE NON DOMESTICHE
<b>4</b> Sabato	UMIDO		
<b>5</b> Domenica			
<b>6</b> Lunedì	UMIDO	INGOMBRANTI	
<b>7</b> Martedì	SECCO	VETRO E LATTINE A	VETRO E LATTINE NON DOMESTICHE
<b>8</b> Mercoledì	PLASTICA	OLIO B	
<b>9</b> Giovedì	UMIDO		
<b>10</b> Venerdì	CARTA	VETRO E LATTINE B	VETRO E LATTINE NON DOMESTICHE
<b>11</b> Sabato	UMIDO		
<b>12</b> Domenica			
<b>13</b> Lunedì	UMIDO	INGOMBRANTI	
<b>14</b> Martedì	SECCO	VETRO E LATTINE A	VETRO E LATTINE NON DOMESTICHE
<b>15</b> Mercoledì	PLASTICA		



## PILE E BATTERIE ESAUSTE

Pile e batterie dispersi nell'ambiente o gettati in una raccolta a loro non dedicata, possono essere molto pericolosi.

Conferisci pile e batterie esauste nei contenitori dedicati presenti sul territorio e all'ecocentro

## FARMACI SCADUTI

I farmaci scaduti devono essere raccolti separatamente dalle altre raccolte e dal secco per evitare contaminazioni tossiche.

Conferisci i farmaci scaduti nei contenitori dedicati presso farmacie e parafarmacie. Non conferire scatole o blister vuoti.



<b>16</b>	Giovedì	UMIDO		
<b>17</b>	Venerdì	CARTA	VETRO E LATTINE B	VETRO E LATTINE NON DOMESTICHE
<b>18</b>	Sabato	UMIDO		
<b>19</b>	<b>Domenica</b>			
<b>20</b>	Lunedì	UMIDO	INGOMBRANTI	
<b>21</b>	Martedì	SECCO	VETRO E LATTINE A	VETRO E LATTINE NON DOMESTICHE
<b>22</b>	Mercoledì	PLASTICA		
<b>23</b>	Giovedì	UMIDO		
<b>24</b>	Venerdì	CARTA	VETRO E LATTINE B	VETRO E LATTINE NON DOMESTICHE
<b>25</b>	Sabato	UMIDO		
<b>26</b>	<b>Domenica</b>			
<b>27</b>	Lunedì	UMIDO	INGOMBRANTI	
<b>28</b>	Martedì	SECCO	VETRO E LATTINE A	VETRO E LATTINE NON DOMESTICHE
<b>29</b>	Mercoledì	PLASTICA		
<b>30</b>	Giovedì	UMIDO		



### ORARI ECOCENTRO

dal 1 ottobre al 30 aprile

- da lunedì al giovedì dalle 15 alle 18
- venerdì e sabato dalle 9:30 alle 12:30 e dalle 14.30 alle 17
- domenica dalle 9 alle 12



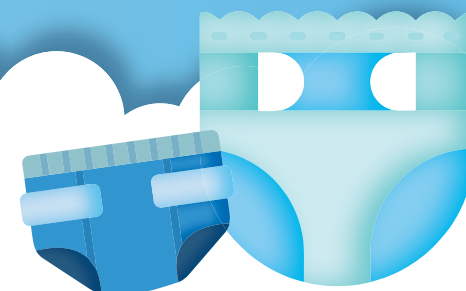
### CONTATTI UTILI

Ufficio Tecnico  
Comune di Decimomannu  
dal lunedì al venerdì  
dalle 9:00 alle 11:00  
tel. **070 9667020**

Numero Verde  
**800.301.088**

# DICEMBRE

<b>1</b> Venerdì	CARTA	VETRO E LATTINE B	VETRO E LATTINE NON DOMESTICHE
<b>2</b> Sabato	UMIDO		
<b>3</b> Domenica			
<b>4</b> Lunedì	UMIDO	INGOMBRANTI	
<b>5</b> Martedì	SECCO	VETRO E LATTINE A	VETRO E LATTINE NON DOMESTICHE
<b>6</b> Mercoledì	PLASTICA	OLIO A	
<b>7</b> Giovedì	UMIDO		
<b>8</b> Venerdì	CARTA	VETRO E LATTINE B	VETRO E LATTINE NON DOMESTICHE
<b>9</b> Sabato	UMIDO		
<b>10</b> Domenica			
<b>11</b> Lunedì	UMIDO	INGOMBRANTI	
<b>12</b> Martedì	SECCO	VETRO E LATTINE A	VETRO E LATTINE NON DOMESTICHE
<b>13</b> Mercoledì	PLASTICA	OLIO B	
<b>14</b> Giovedì	UMIDO		
<b>15</b> Venerdì	CARTA	VETRO E LATTINE B	VETRO E LATTINE NON DOMESTICHE



## PANNOLINI E PANNOLONI

Pannolini e pannoloni possono essere conferiti nella raccolta del secco non riciclabile.

Per le utenze domestiche che fanno uso di pannolini e pannoloni è possibile usufruire di una raccolta dedicata che verrà effettuata in aggiunta alle raccolte del secco.

### Come usufruire del servizio?

Per usufruire della raccolta dedicata di pannolini e pannoloni è necessario presentare domanda presso il Comune di Decimomannu.

### Come viene effettuata la raccolta?

La raccolta deve essere effettuata utilizzando i contenitori del secco residuo nel giorno di raccolta che verrà comunicato a seguito della richiesta.

<b>16</b> Sabato	UMIDO		
<b>17</b> Domenica			
<b>18</b> Lunedì	UMIDO	INGOMBRANTI	
<b>19</b> Martedì	SECCO	VETRO E LATTINE A	VETRO E LATTINE NON DOMESTICHE
<b>20</b> Mercoledì	PLASTICA		
<b>21</b> Giovedì	UMIDO		
<b>22</b> Venerdì	CARTA	VETRO E LATTINE B	VETRO E LATTINE NON DOMESTICHE
<b>23</b> Sabato	UMIDO		
<b>24</b> Domenica			
<b>25</b> Lunedì	UMIDO	INGOMBRANTI	
<b>26</b> Martedì	SECCO	VETRO E LATTINE A	VETRO E LATTINE NON DOMESTICHE
<b>27</b> Mercoledì	PLASTICA		
<b>28</b> Giovedì	UMIDO		
<b>29</b> Venerdì	CARTA	VETRO E LATTINE B	VETRO E LATTINE NON DOMESTICHE
<b>30</b> Sabato	UMIDO		
<b>31</b> Domenica			

### Attenzione!

Eventuali sacchi esposti senza preventiva comunicazione o con modalità diverse da quelle comunicate e non conformi alla raccolta non verranno ritirati.



### ORARI ECOCENTRO

dal 1 ottobre al 30 aprile

- da lunedì al giovedì dalle 15 alle 18
- venerdì e sabato dalle 9:30 alle 12:30 e dalle 14.30 alle 17
- domenica dalle 9 alle 12



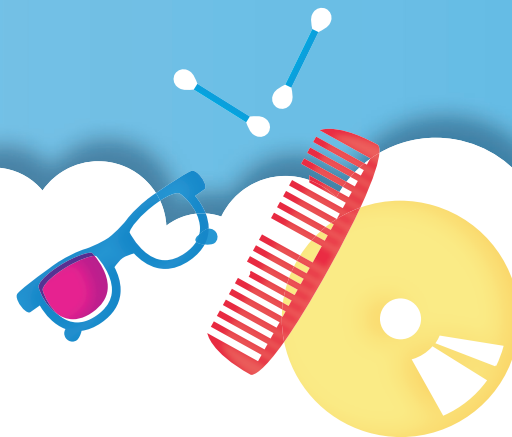
### CONTATTI UTILI

Ufficio Tecnico  
Comune di Decimomannu  
dal lunedì al venerdì  
dalle 9:00 alle 11:00  
tel. 070 9667020

Numero Verde  
**800.301.088**

# GENNAIO 2024

<b>1</b> Lunedì	UMIDO	INGOMBRANTI	
<b>2</b> Martedì	SECCO	VETRO E LATTINE A	VETRO E LATTINE NON DOMESTICHE
<b>3</b> Mercoledì	PLASTICA	OLIO A	
<b>4</b> Giovedì	UMIDO		
<b>5</b> Venerdì	CARTA	VETRO E LATTINE B	VETRO E LATTINE NON DOMESTICHE
<b>6</b> Sabato	UMIDO		
<b>7</b> Domenica			
<b>8</b> Lunedì	UMIDO	INGOMBRANTI	
<b>9</b> Martedì	SECCO	VETRO E LATTINE A	VETRO E LATTINE NON DOMESTICHE
<b>10</b> Mercoledì	PLASTICA	OLIO B	
<b>11</b> Giovedì	UMIDO		
<b>12</b> Venerdì	CARTA	VETRO E LATTINE B	VETRO E LATTINE NON DOMESTICHE
<b>13</b> Sabato	UMIDO		
<b>14</b> Domenica			
<b>15</b> Lunedì	UMIDO	INGOMBRANTI	



## SECCO RESIDUO NON RICICLABILE

Maggiore è la quantità di materiali riciclabili raccolti separatamente, minore sarà la quantità di rifiuto secco residuale non riciclabile da gettare.

### Cosa conferire:

Carta termica o accoppiata con plastica o alluminio, cotone, rasoi usa e getta, piccoli oggetti in ceramica e porcellana, pannolini, pannolini, assorbenti igienici, lettiere per animali.

### Cosa non conferire:

I materiali che possono essere conferiti con le raccolte differenziate. Ingombranti, apparecchiature elettriche ed elettroniche, sfalci, farmaci, batterie, inerti.

<b>16</b> Martedì	SECCO	VETRO E LATTINE A	VETRO E LATTINE NON DOMESTICHE
<b>17</b> Mercoledì	PLASTICA		
<b>18</b> Giovedì	UMIDO		
<b>19</b> Venerdì	CARTA	VETRO E LATTINE B	VETRO E LATTINE NON DOMESTICHE
<b>20</b> Sabato	UMIDO		
<b>21</b> Domenica			
<b>22</b> Lunedì	UMIDO	INGOMBRANTI	
<b>23</b> Martedì	SECCO	VETRO E LATTINE A	VETRO E LATTINE NON DOMESTICHE
<b>24</b> Mercoledì	PLASTICA		
<b>25</b> Giovedì	UMIDO		
<b>26</b> Venerdì	CARTA	VETRO E LATTINE B	VETRO E LATTINE NON DOMESTICHE
<b>27</b> Sabato	UMIDO		
<b>28</b> Domenica			
<b>29</b> Lunedì	UMIDO	INGOMBRANTI	
<b>30</b> Martedì	SECCO	VETRO E LATTINE A	VETRO E LATTINE NON DOMESTICHE
<b>31</b> Mercoledì	PLASTICA		

### Attenzione:

La raccolta del secco non è il contenitore che autorizza l'utente a non differenziare i rifiuti ma deve contenere solo i materiali che non possono essere conferiti nelle raccolte differenziate.



### ORARI ECOCENTRO

dal 1 ottobre al 30 aprile

- da lunedì al giovedì dalle 15 alle 18
- venerdì e sabato dalle 9:30 alle 12:30 e dalle 14.30 alle 17
- domenica dalle 9 alle 12



### CONTATTI UTILI

Ufficio Tecnico  
Comune di Decimomannu  
dal lunedì al venerdì  
dalle 9:00 alle 11:00  
tel. 070 9667020

Numero Verde  
**800.301.088**

# FEBBRAIO 2024

<b>1</b> Giovedì	UMIDO		
<b>2</b> Venerdì	CARTA	VETRO E LATTINE B	VETRO E LATTINE NON DOMESTICHE
<b>3</b> Sabato	UMIDO		
<b>4</b> Domenica			
<b>5</b> Lunedì	UMIDO	INGOMBRANTI	
<b>6</b> Martedì	SECCO	VETRO E LATTINE A	VETRO E LATTINE NON DOMESTICHE
<b>7</b> Mercoledì	PLASTICA	OLIO A	
<b>8</b> Giovedì	UMIDO		
<b>9</b> Venerdì	CARTA	VETRO E LATTINE B	VETRO E LATTINE NON DOMESTICHE
<b>10</b> Sabato	UMIDO		
<b>11</b> Domenica			
<b>12</b> Lunedì	UMIDO	INGOMBRANTI	
<b>13</b> Martedì	SECCO	VETRO E LATTINE A	VETRO E LATTINE NON DOMESTICHE
<b>14</b> Mercoledì	PLASTICA	OLIO B	
<b>15</b> Giovedì	UMIDO		



## ECOCENTRO

Via delle Aie

### Cosa conferire:

- carta e cartone
- vetro
- ferro e metalli
- legno
- imballaggi in plastica
- sfalci e potature da giardini
- batterie, pile e medicinali
- ingombranti (mobili, arredi, oggetti di grandi dimensioni, grandi taniche, lastre di vetro)
- elettrodomestici
- oli minerali
- tubi fluorescenti e neon
- inerti, pneumatici (senza cerchio)
- indumenti
- apparecchiature elettriche ed elettroniche
- oli e grassi da cucina

<b>16</b> Venerdì	CARTA	VETRO E LATTINE B	VETRO E LATTINE NON DOMESTICHE
<b>17</b> Sabato	UMIDO		
<b>18</b> Domenica			
<b>19</b> Lunedì	UMIDO	INGOMBRANTI	
<b>20</b> Martedì	SECCO	VETRO E LATTINE A	VETRO E LATTINE NON DOMESTICHE
<b>21</b> Mercoledì	PLASTICA		
<b>22</b> Giovedì	UMIDO		
<b>23</b> Venerdì	CARTA	VETRO E LATTINE B	VETRO E LATTINE NON DOMESTICHE
<b>24</b> Sabato	UMIDO		
<b>25</b> Domenica			
<b>26</b> Lunedì	UMIDO	INGOMBRANTI	
<b>27</b> Martedì	SECCO	VETRO E LATTINE A	VETRO E LATTINE NON DOMESTICHE
<b>28</b> Mercoledì	PLASTICA		
<b>29</b> Giovedì	UMIDO		



### ORARI ECOCENTRO

dal 1 ottobre al 30 aprile

- da lunedì al giovedì dalle 15 alle 18
- venerdì e sabato dalle 9:30 alle 12:30 e dalle 14.30 alle 17
- domenica dalle 9 alle 12

dal 1 maggio al 30 settembre

- da lunedì a giovedì dalle 16:30 alle 20
- da venerdì a sabato dalle 8 alle ore 11 e dalle 16:30 alle ore 19
- domenica dalle ore 8 alle ore 11



### CONTATTI UTILI

Ufficio Tecnico  
Comune di Decimomannu  
dal lunedì al venerdì  
dalle 9:00 alle 11:00  
tel. **070 9667020**

Numero Verde  
**800.301.088**



### **CONTATTI UTILI**

Ufficio Tecnico Comune di Decimomannu  
dal lunedì al venerdì dalle 9:00 alle 11:00  
tel. **070 9667020**

Numero Verde

**800.301.088**